

Legende:



Steckdose



Telefon -
Anschluss



Beamer -
Anschluss



Audio -
Anschluss



Mikrofon -
Anschluss

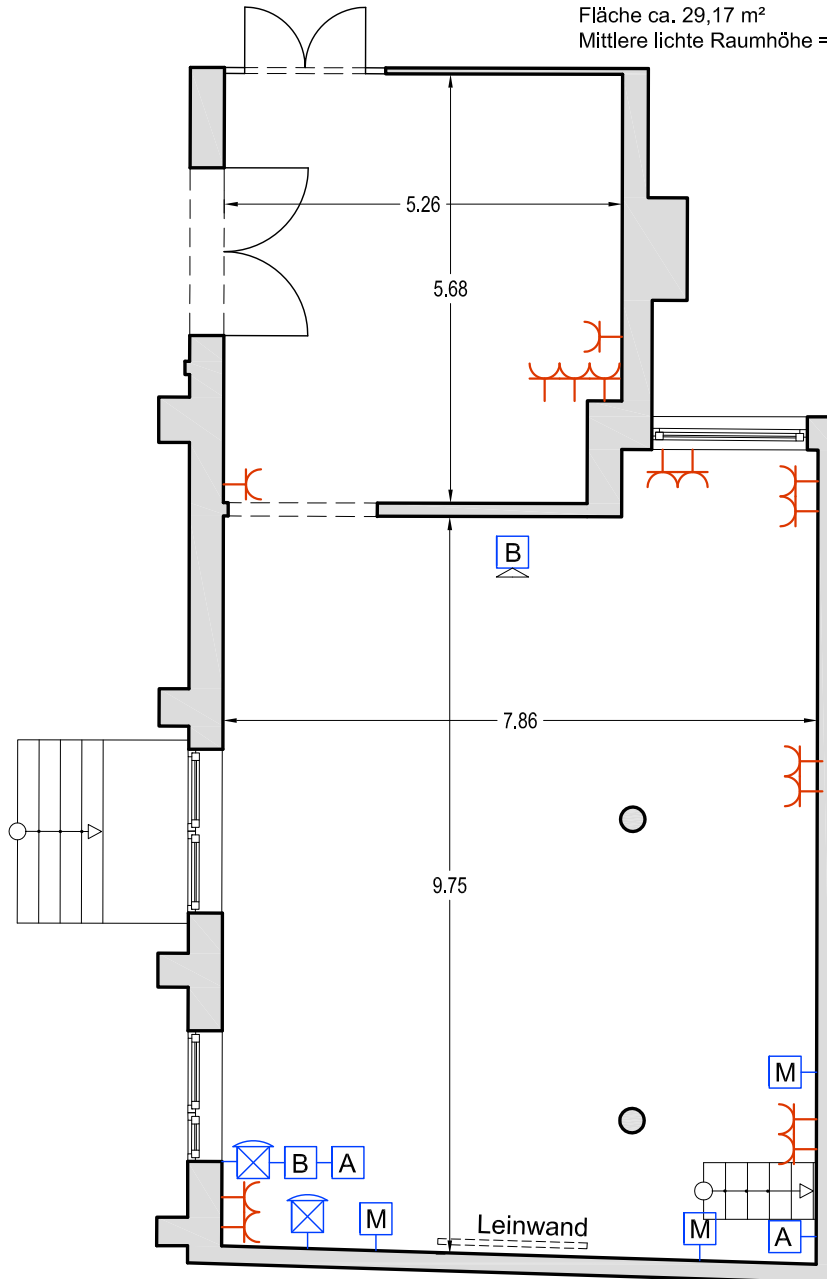


Beamer -
Gerät

Saalvorraum

Fläche ca. 29,17 m²

Mittlere lichte Raumhöhe = 2,77m



Jugendstilsaal

Fläche ca. 78,77 m²

Mittlere lichte Raumhöhe = 4,98m

Basis der Darstellung der Grundstücksgrenzen, Nachbarbebauung und Lageplan:
Digitale Pläne von map+architektur, Löfflerstrasse 19, 22765 Hamburg.
Die Pfingrundlage wurde weiterbearbeitet. Alle Maße und Angaben sind vor Ort zu prüfen !

Titel

Konferenzräume			
Hotel Baseler Hof, Esplanade 11, 20354 Hamburg			
Maßstab:	Datum:	Gez:	
1 : 100	23.02.2010	T3	Jugendstilsaal
Proj.-Nr.:	Ber.:	Zeich.Nr.:	Index
9209	BH	BS_Jugendstilsaal	02
Dateiname:		9209_BS_Konf_01	

Blattgröße: DIN A4

Kontaktadresse

Hotel Baseler Hof

BASELER HOF SÄLE
ESPLANADE 11 / 16

Esplanade 11
20354 Hamburg

Fon: 040-359060
Fax: 040-35906918

E-mail: info@baselerhof.de www.baselerhof.de