

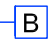

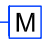

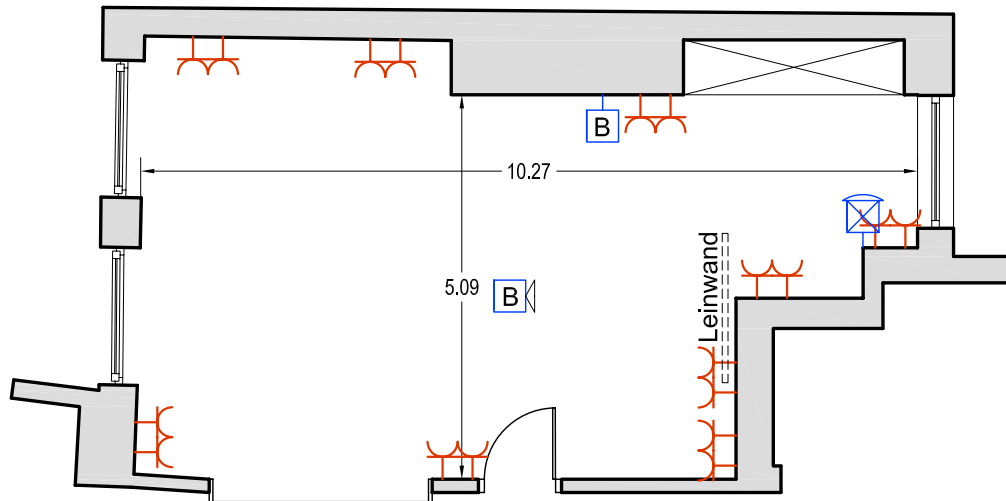


- Legende:**
-  Steckdose
  -  Telefon - Anschluss
  -  Beamer - Anschluss
  -  Audio - Anschluss
  -  Mikrofon - Anschluss
  -  Beamer - Gerät



## Konferenzraum Zürich

Fläche ca. 49,01 m<sup>2</sup>

Mittlere lichte Raumhöhe = 3,14m

**Basis der Darstellung der Grundstücksgrenzen, Nachbarbebauung und Lageplan:**  
 Digitale Pläne von map+architektur, Löfflerstrasse 19, 22765 Hamburg.  
 Die Pfingrundlage wurde weiterbearbeitet. Alle Maße und Angaben sind vor Ort zu prüfen !

### Titel

<b>Konferenzräume</b>				
Hotel Baseler Hof, Esplanade 11, 20354 Hamburg				
Maßstab:	Datum:	Gez:		
1 : 100	06.11.2009	T3	Zürich	
Proj.-Nr.:	Ber.:	Zeich.Nr.:	Index	
9209	BH	BS_Zürich	00	Dateiname: 9209_BS_Konf_01

Blattgröße: DIN A4

### Kontaktadresse

Hotel Baseler Hof

HOTEL

# BASELER HOF

ESPLANADE HAMBURG

Esplanade 11  
20354 Hamburg

Fon: 040-359060  
Fax: 040-35906918

E-mail: [info@baselerhof.de](mailto:info@baselerhof.de) www.baselerhof.de